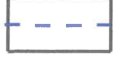




PARSELASYON PLANI



İLİ	İLÇE	BELEDİYE	MAHALLE	ADA NO	PARSEL NO	İMAR PAFTA NO
ÇANAKKALE	BİGA	BİGA	HAMDİBEY	*	1-32-33-34-3-31-29-6-7-8-9-10-18-11-17-12-16-13-15-14-19-20-28-22-23-24-25-27-26	



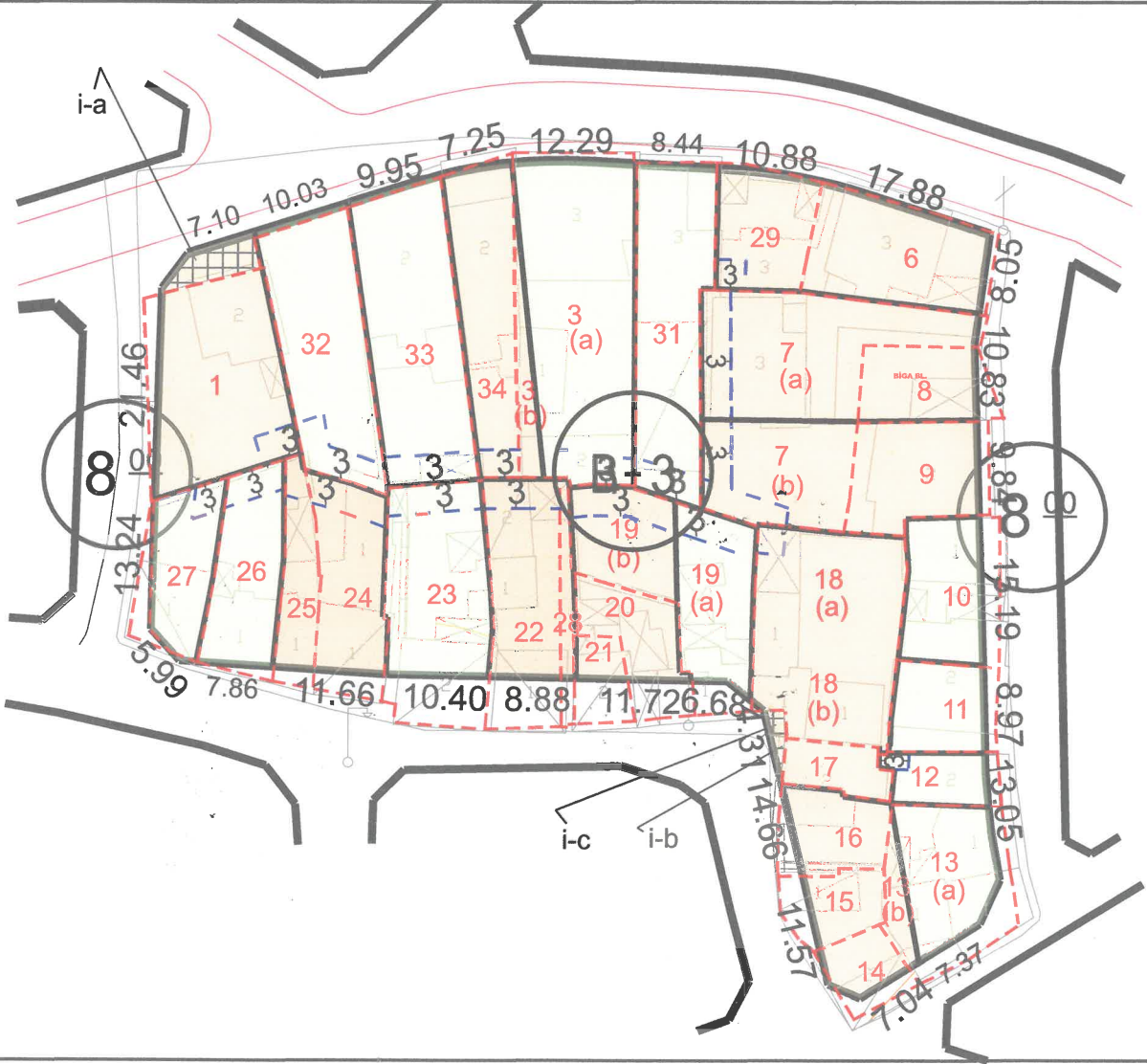
UYGULANACAK YAPI BLOK



KORUNAN PARSELLER



ŞUYULU PARSELLER



Açıklama

- * ADA
- 32-33-31-10-11 PARSELLER VE 3 PARSELİN A PARÇASI, 27-26-23 PARSELLER VE 19 PARSELİN A PARÇASI 12 PARSEL VE 13 PARSELİN A PARÇASI TEK BAŞINA YAPI YAPABİLECEK ŞEKİLDE PARSELASYONU PLANLANMIŞTIR.
 - 1 PARSEL VE KADASTRO BOŞLUĞU İHDAS I-A YA ŞUYULUDUR.
 - 34 PARSEL VE 3 PARSELİN B PARÇASI ŞUYULUDUR.
 - 29 VE 6 PARSELLER ŞUYULUDUR.
 - 7 PARSELİN A PARÇASI VE 8 PARSEL ŞUYULUDUR.
 - 7 PARSELİN B PARÇASI VE 9 PARSEL ŞUYULUDUR.
 - 17 PARSEL, 18 PARSEL VE KADASTRO BOŞLUĞU İHDAS I-C VE KADASTRO BOŞLUĞU İHDAS I-B ŞUYULUDUR.
 - 14, 15, 16 PARSELLER VE 13 PARSELİN B PARÇASI ŞUYULUDUR.
 - 20, 21 PARSELLER VE 19 PARSELİN B PARÇASI ŞUYULUDUR.
 - 22 VE 28 PARSELLER ŞUYULUDUR.
 - 24 VE 25 PARSELLER ŞUYULUDUR.
 - BAHÇEMESAFELERİ İMAR PLANINDA BELİRTİLMEDİĞİNDEN PARSELLERİN ARKA CEPHELERİNDEN 3 METRE OLARAK PARSELASYON PLANINA İŞLENMİŞTİR.

Hazırlayan

Mustafa ÖZALİ
Harita Mühendisi

Onay